



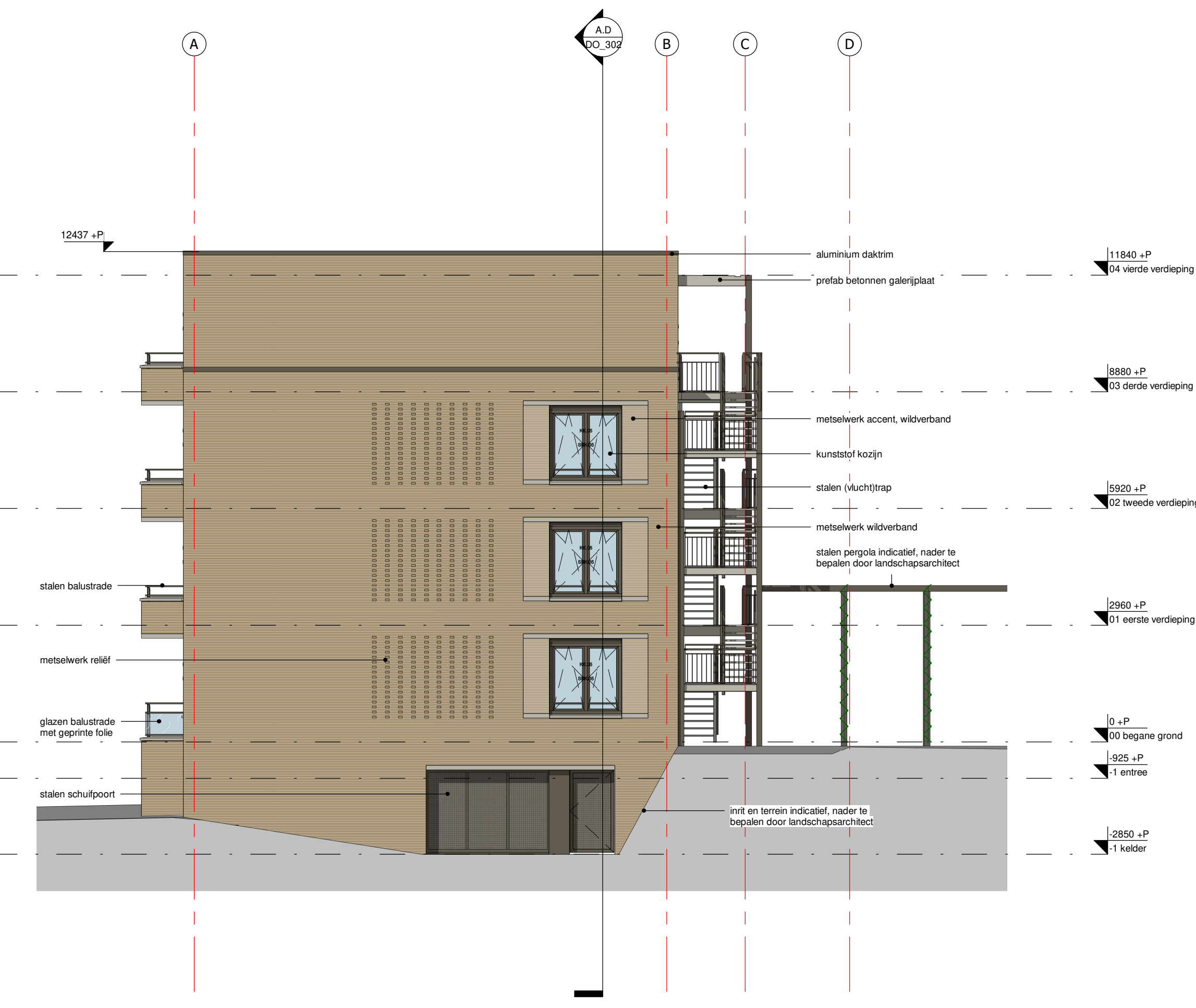
Bouwdeel A - Voorgevel



Bouwdeel A - Linker zijgevel



Bouwdeel A - Achtergevel



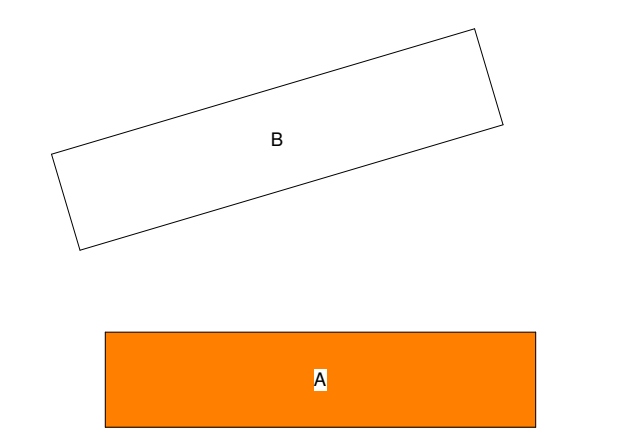
Bouwdeel A - Rechter zijgevel

**Legenda**

—	metaalwerk
—	calcebeton (minimaal klasse C4/60)
—	calcebeton (minimaal klasse C6/80)
—	kalkzandsteen
—	isolatie
—	betonblokken
—	gewapend beton
—	prelbet beton
—	holle wand

b.v. bolvorm  
 d.m. doorsnede  
 h.w.a. h.oogte waarschuwing  
 k.a. koelkast  
 k.c. koelkasten  
 m.k. markering  
 m.l. markering  
 s.l. scheidingswand  
 v.c. ventilatie  
 w.a. warmte waarschuwing  
 w.d. winddruk  
 w.r. warmteregeling  
 w.t. warmte terugwinning

**Beveiligingsmaatregelen**  
 A. Constructieve ontwerpen volgens oppone constructeur, ten minste conform:  
 - Constructieve veiligheid conform BBL, art. 4.2.1  
 - Constructieve veiligheid bij brand conform BBL, art. 4.2.2  
 B. Brandveiligheid en brandontwikkeling volgens oppone constructeur, ten minste conform:  
 - Beveiliging van het ontstaan van een brandgevaarlijke situatie conform BBL, art. 4.2.6  
 - Beveiliging van het ontwikkelen van brand en rook conform BBL, art. 4.2.7  
 - Beveiliging van de afwezigheid van brand en verspreiding van rook conform BBL, art. 4.2.8 & 4.2.9  
 - Vuurtrivies conform BBL, art. 4.2.10 & 4.2.11  
 - Inbrandvermindering bij brand conform BBL, art. 4.2.12  
 C. Akoestiek volgens oppone constructeur, ten minste conform:  
 - Beveiliging tegen geluid van buiten conform BBL, art. 4.3.1  
 - Beveiliging tegen geluid van binnen conform BBL, art. 4.3.2  
 - Beveiliging van rust conform BBL, art. 4.3.3  
 - Beveiliging van rust conform BBL, art. 4.3.4  
 D. Energieprestatie volgens oppone constructeur, ten minste conform BBL, art. 4.4.1  
 E. Milieuprestatie volgens oppone constructeur, ten minste conform BBL, art. 4.4.2  
 F. Afwezigheid van een rook- en warmte- trap of heilingsaan conform BBL, art. 4.2.3  
 G. Vrije verhoging van bouwhoogte (max. A) volgens conform BBL, art. 4.2.4  
 H. Invalveiligheid conform BBL, art. 4.2.16  
 I. Beveiliging tegen vallen van voorwerpen conform BBL, art. 4.3.5  
 J. Werving van vuil conform BBL, art. 4.3.6  
 K. Toegankelijkheid en bereikbaarheid conform BBL, art. 4.3.7 & 4.3.8  
 L. Beschikbaarheid van brandveilige, duurzame, duurzame, duurzame, opbrengsten, verrijktbaarheid en veiligheid conform BBL, art. 4.5  
 M. Duurzaamheidsindicatie volgens oppone constructeur, ten minste conform BBL, art. 4.7  
 N. Emissie van fijnstof conform BBL, art. 10.10  
 O. Emissie van fijnstof conform BBL, art. 10.11  
 P. Emissie van fijnstof conform BBL, art. 10.12  
 Q. Emissie van fijnstof conform BBL, art. 10.13  
 R. Emissie van fijnstof conform BBL, art. 10.14  
 S. Emissie van fijnstof conform BBL, art. 10.15  
 T. Emissie van fijnstof conform BBL, art. 10.16  
 U. Emissie van fijnstof conform BBL, art. 10.17  
 V. Emissie van fijnstof conform BBL, art. 10.18  
 W. Emissie van fijnstof conform BBL, art. 10.19  
 X. Emissie van fijnstof conform BBL, art. 10.20  
 Y. Emissie van fijnstof conform BBL, art. 10.21  
 Z. Emissie van fijnstof conform BBL, art. 10.22



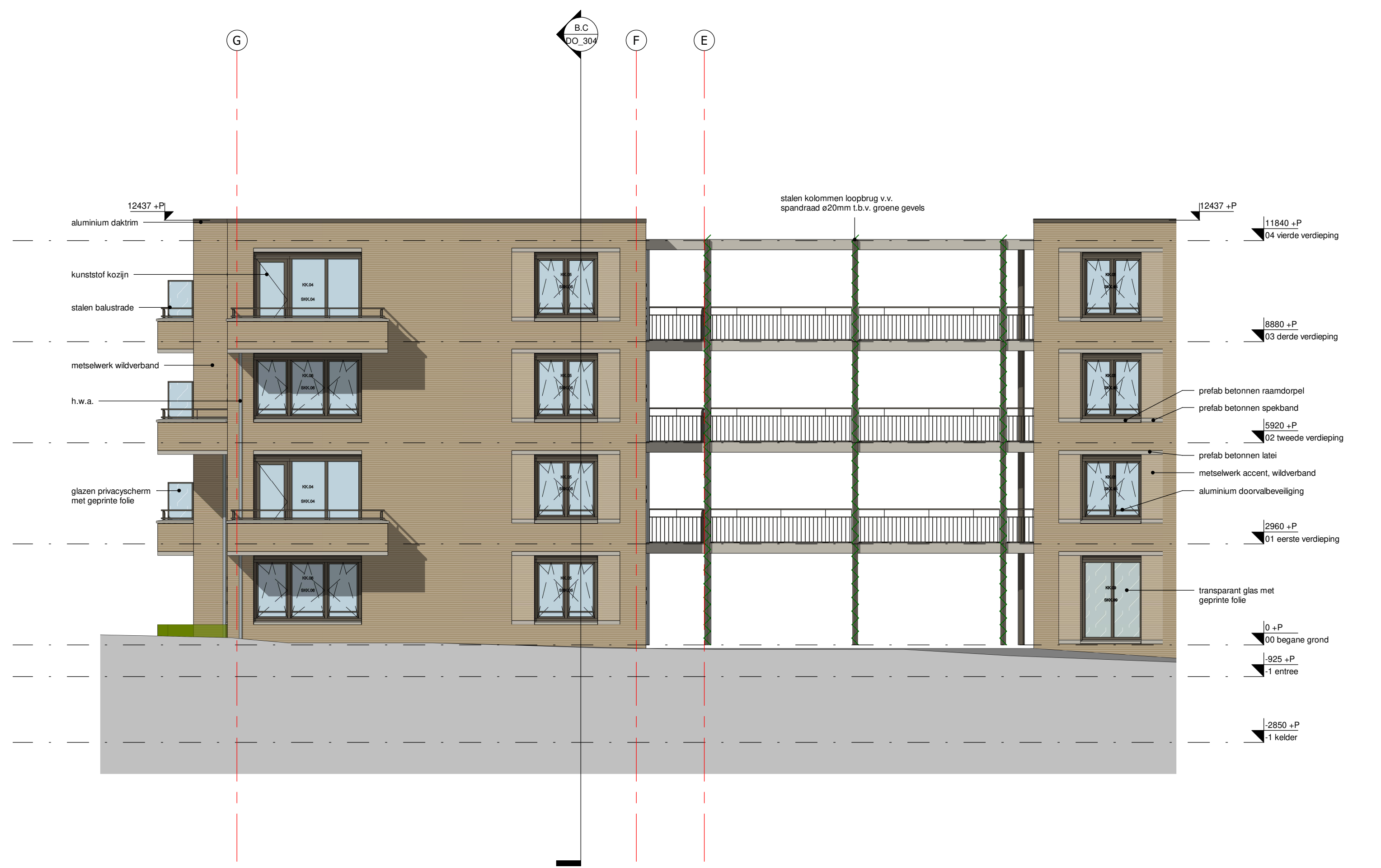
opdrachtnummer	52 appartementen Gasthuishof, Meerssen	project nr.	20002
tekening fase	Definitief ontwerp	blad nr.	DO_201
tekening naam	Gevelaanzicht bouwdeel A - Pastoor Nicolaas Creftenstraat	status	Definitief
		datum	06-06-2024
		schaal	1:100
		formaat	A2

bureau boosten rats bna  
 ARCHITECTUUR EN STEDENBOUW  
 St. Maartenweg 144A1  
 6221 AA Meerssen  
 T (043) 325 40 61  
 E info@boostenrats.nl





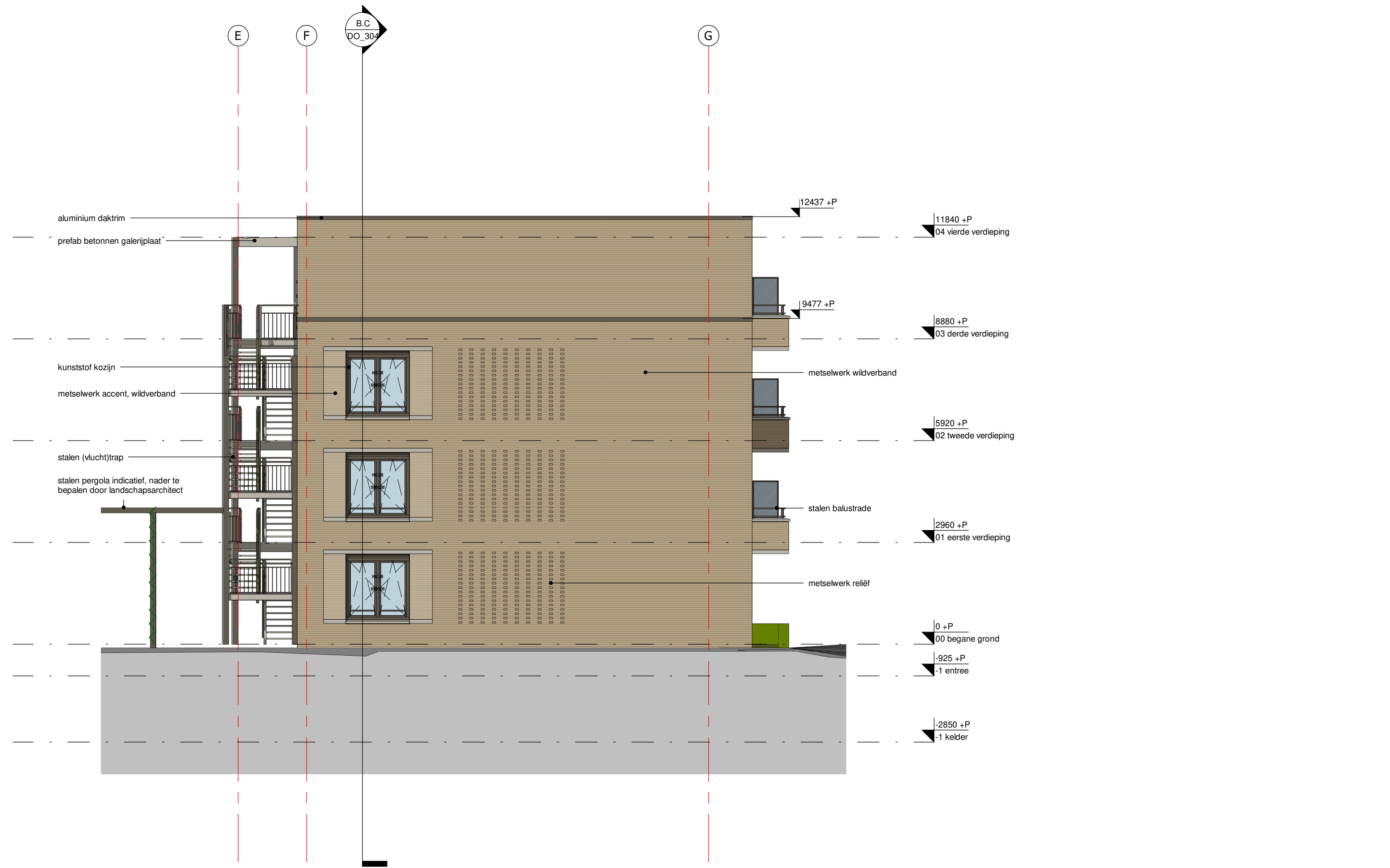
Bouwdeel B - Voorgevel



Bouwdeel B - Rechter zijgevel

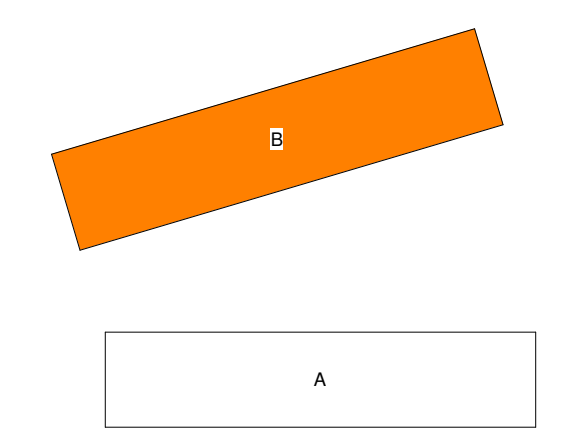


Bouwdeel B - Achtergevel



Bouwdeel B - Linker zijgevel

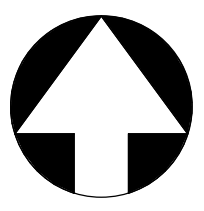
- Legenda**
- metaalwerk
  - kalkzandsteen
  - betonblokken
  - gewapend beton
  - prefab beton
  - holle wand
  - b.v. bolvormig
  - o.v. oorspronkelijk
  - n.v. nieuw
  - k.v. kelder
  - o.v. oorspronkelijk
  - m.k. met kelder
  - o.v. oorspronkelijk
  - v.v. verduidelijkt
  - w.a. warmte afname
  - w.d. warmte doorlaat
  - w.e. warmte afname
- Beveiligingsmaatregelen**
- A. Constructieve onbrandveiligheid volgens oppasse constructie, ten minste conform:
    - Constructieve onbrandveiligheid conform NEN 1010
    - Constructieve onbrandveiligheid bij brand conform NEN 1010
  - B. Brandveiligheid en brandontwikkeling volgens oppasse constructie, ten minste conform:
    - Brandveiligheid van het ontstaan van een brandgevaarlijke situatie conform NEN 1010
    - Brandveiligheid van het ontstaan van brand en rook conform NEN 1010
    - Brandveiligheid van brandontwikkeling volgens oppasse constructie, ten minste conform NEN 1010
    - Brandveiligheid van brandontwikkeling volgens oppasse constructie, ten minste conform NEN 1010
  - C. Akoestiek volgens oppasse constructie, ten minste conform:
    - Akoestiek volgens oppasse constructie, ten minste conform NEN 1010
    - Akoestiek volgens oppasse constructie, ten minste conform NEN 1010
  - D. Energieprestatie volgens oppasse constructie, ten minste conform:
    - Energieprestatie volgens oppasse constructie, ten minste conform NEN 1010
    - Energieprestatie volgens oppasse constructie, ten minste conform NEN 1010
  - E. Altscheidende aan een rand van een vloer: trap of hellingsvlak conform NEN 1010
  - F. Vrije verplaatsing van bouwmaterialen (trap, hellingvlak) conform NEN 1010
  - G. Vrije verplaatsing van bouwmaterialen (trap, hellingvlak) conform NEN 1010
  - H. Brandveiligheid conform NEN 1010
  - I. Wering van rook conform NEN 1010
  - J. Wering van rook conform NEN 1010
  - K. Toegankelijkheid en evacuatieconformiteit conform NEN 1010
  - L. Brandveiligheid van trappen, badkamers, badkamer, badkamer, openbare ruimten, verhuurplaatsen en verduidelijkt conform NEN 1010
  - M. Brandveiligheid van trappen, badkamers, badkamer, badkamer, openbare ruimten, verhuurplaatsen en verduidelijkt conform NEN 1010
  - N. Brandveiligheid van trappen, badkamers, badkamer, badkamer, openbare ruimten, verhuurplaatsen en verduidelijkt conform NEN 1010
  - O. Brandveiligheid van trappen, badkamers, badkamer, badkamer, openbare ruimten, verhuurplaatsen en verduidelijkt conform NEN 1010
  - P. Brandveiligheid van trappen, badkamers, badkamer, badkamer, openbare ruimten, verhuurplaatsen en verduidelijkt conform NEN 1010
  - Q. Brandveiligheid van trappen, badkamers, badkamer, badkamer, openbare ruimten, verhuurplaatsen en verduidelijkt conform NEN 1010
  - R. Brandveiligheid van trappen, badkamers, badkamer, badkamer, openbare ruimten, verhuurplaatsen en verduidelijkt conform NEN 1010
  - S. Brandveiligheid van trappen, badkamers, badkamer, badkamer, openbare ruimten, verhuurplaatsen en verduidelijkt conform NEN 1010
  - T. Brandveiligheid van trappen, badkamers, badkamer, badkamer, openbare ruimten, verhuurplaatsen en verduidelijkt conform NEN 1010
  - U. Brandveiligheid van trappen, badkamers, badkamer, badkamer, openbare ruimten, verhuurplaatsen en verduidelijkt conform NEN 1010
  - V. Brandveiligheid van trappen, badkamers, badkamer, badkamer, openbare ruimten, verhuurplaatsen en verduidelijkt conform NEN 1010
  - W. Brandveiligheid van trappen, badkamers, badkamer, badkamer, openbare ruimten, verhuurplaatsen en verduidelijkt conform NEN 1010
  - X. Brandveiligheid van trappen, badkamers, badkamer, badkamer, openbare ruimten, verhuurplaatsen en verduidelijkt conform NEN 1010
  - Y. Brandveiligheid van trappen, badkamers, badkamer, badkamer, openbare ruimten, verhuurplaatsen en verduidelijkt conform NEN 1010
  - Z. Brandveiligheid van trappen, badkamers, badkamer, badkamer, openbare ruimten, verhuurplaatsen en verduidelijkt conform NEN 1010



opdrachtnummer: 52 appartementen Gasthuishof, Meerssen  
 Gasthuishof\_PRE\_ARC\_bouwkundig  
 Definitief ontwerp  
 Gaveelaanzicht bouwdeel B - Gasthuispad

project nr.: 20002  
 blad nr.: DO\_202  
 status: Definitief  
 datum: 06-06-2024  
 schaal: 1:100  
 tekenaar: J.B.





Pastoor Dominicus Hexstraat

Pastoor Nicolaas Creffenstraat

cai

E 1072

E 652

E 654

E 271

Pastoor Nicolaas Creffenstraat

INRIT NADER  
TE BEPALEN

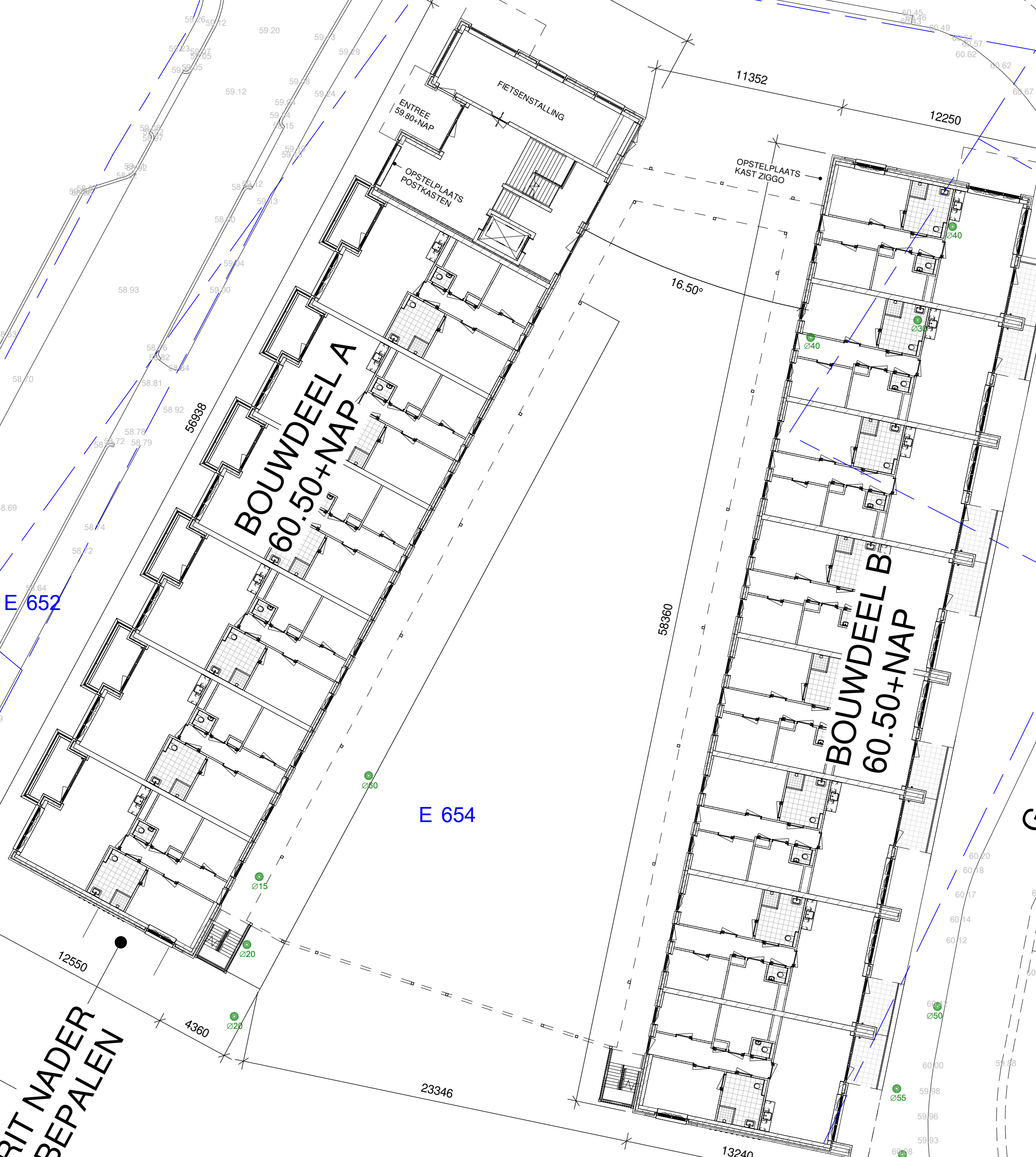
Gasthuispad

E 1261

E 1262

E 1260

E 629



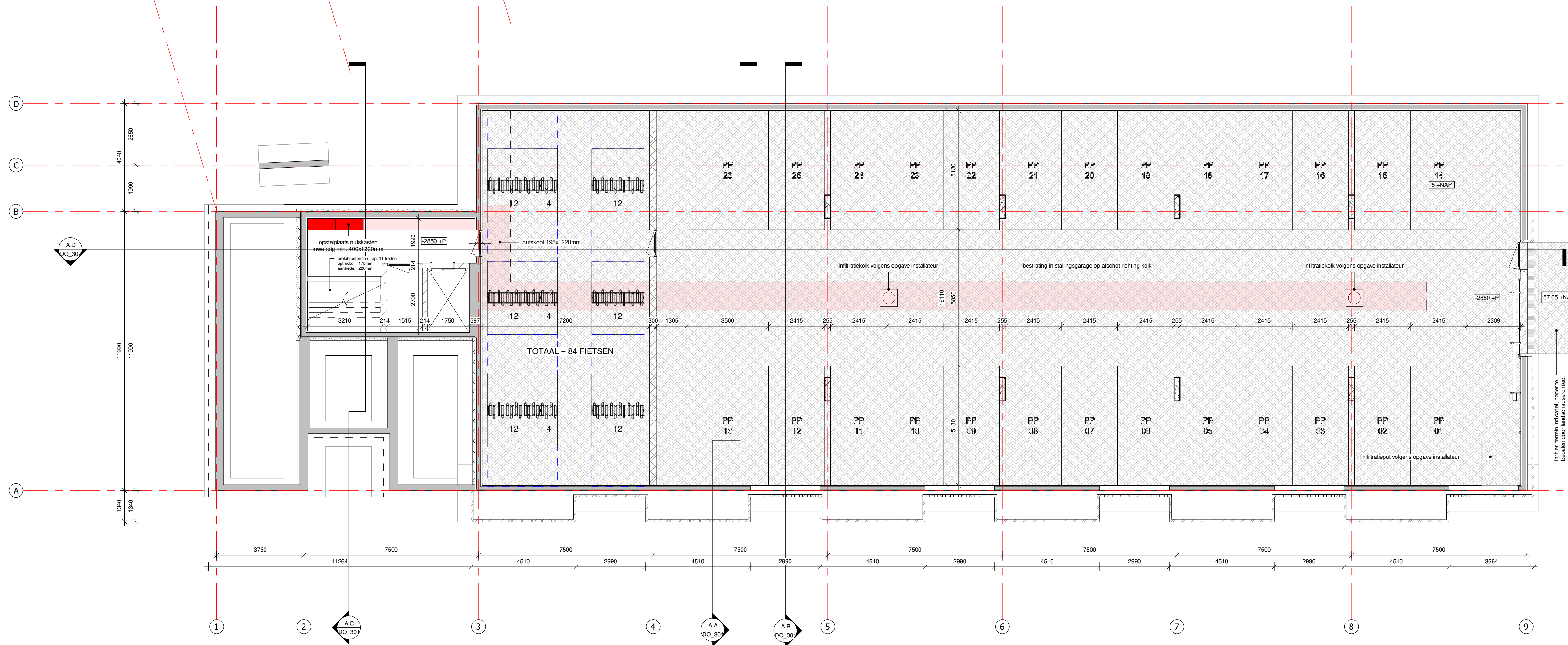
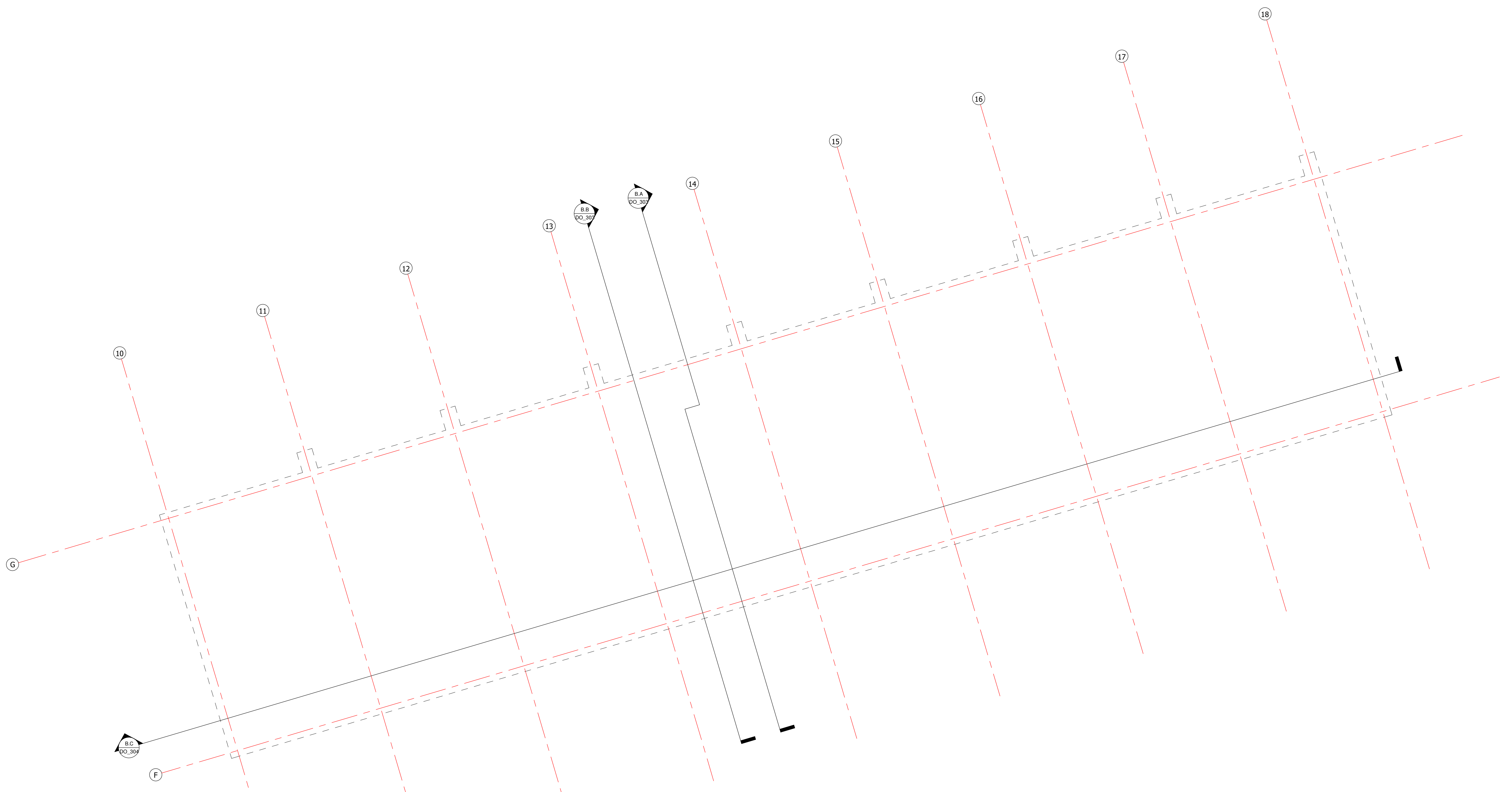
projectomschrijving 52 appartementen Gasthuishof, Meerssen  
 Situatie  
 tekening fase Definitief ontwerp  
 tekening naam Situatie - begane grond

project nr. 20002  
 blad nr. DO\_001b  
 status Definitief  
 datum 06-06-2024  
 schaal 1:200  
 formaat A1

bureau boosten rats bna  
 ARCHITECTUUR EN STEDENBOUW

St. Maartenlaan 14A01  
 6221 AX Maastricht  
 T (043) 325 40 61  
 E info@boostenrats.nl



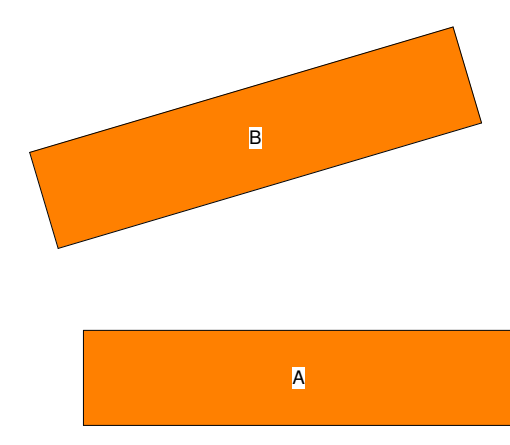


**Legenda**

- metselwerk
- celenbeton (minimaal klasse G4/800)
- celenbeton (minimaal klasse G5/800)
- kalkzandsteen
- isolatie
- betonblokken
- gewapend beton
- prefab beton
- holle wand

- Algemene bepalingen:**
- A. Constructieve onderdelen volgens opgave constructeur, ten minste conform:
  - Constructieve veiligheid conform BBL, art. 4.2.1
  - Constructieve veiligheid bij brand conform BBL, art. 4.2.2
  - B. Brandveiligheid en brandveiligheidsontwerpen volgens opgave adviseur, ten minste conform:
  - Bepaling van het ontstaan van een brandgevaarlijke situatie conform BBL, art. 4.2.6
  - Bepaling van het ontstaan van brand en rook conform BBL, art. 4.2.7
  - Bepaling van uitbreiding van brand en verspreiding van rook conform BBL, art. 4.2.8 & 4.2.9
  - Vuurhokkeuren conform BBL, art. 4.2.10 & 4.2.11
  - Hulpverlening bij brand conform BBL, art. 4.2.12
  - C. Afscherming volgens opgave adviseur, ten minste conform:
  - Bescherming tegen geluid van buiten conform BBL, art. 4.3.1
  - Bescherming tegen geluid van bouwwerkinstallaties conform BBL, art. 4.3.2
  - Bepaling van geluid conform BBL, art. 4.3.3
  - D. Geluidwering tussen ruimten conform BBL, art. 4.3.4
  - E. Energieurigheid volgens opgave adviseur, te voldoen aan ten minste BBL, art. 4.4.1
  - F. Afscherming aan een rand van een vloer, trap of hellingsvlak conform BBL, art. 4.2.3
  - G. Veilig overbruggen van hoogteverschillen (trap & hellingsvlak) conform BBL, art. 4.2.4
  - H. Intra-eiwandisolatie conform BBL, art. 4.2.15
  - (alle bereikbare gebieden inclusief de toegangsdeuren van het gebouw worden uitgevoerd conform sjsaakvereistenklasse 2)
  - I. Wering van vocht conform BBL, art. 4.3.5
  - J. Bescherming tegen raven en muizen conform BBL, art. 4.3.9
  - K. Toegankelijkheid en bereikbaarheid conform BBL, art. 4.6 & 4.6.1
  - L. Beschikbaarheid van toiletten, badruimte, badkamer, badruimte, opstelplaatsen, verloopgebied en verloopruimte conform BBL, art. 4.5
  - M. Bouwwerkinstallaties volgens opgave installateur, ten minste conform BBL, art. 4.7:
  - E-installaties voor lage spanning conform NEN-EN 61936-1 & NEN-EN 50622
  - W-installaties conform NEM 1006 & NEM215
  - P-fuiste brandmelders en brandmelders conform NEN-EN 50131-1 & NEN-EN 50131-2
  - P-fuiste en aantal ventilatieopeningen indicatief, volgens opgave installateur
  - P-fuiste rookring en nuts indicatief, volgens opgave installateur. Aansluiting op gemeenschappelijke rookring volgens lokale opgave
  - Invoer metelkast telcocon, zie meter en dictra
  - M. Materialen volgens keur, en materiaalstaat architect
  - D. Buitenruimte minimaal deurmaat 930x2315mm, tenzij anders aangegeven
  - P. Binnendeuren minimaal deurmaat 930x2315mm, tenzij anders aangegeven
  - O. Alle deuren in inwendig brandbestendig zalfbluend draaier
  - R. Terpen en terreinrichting indicatief, uitvoeren conform ontwerp landschapsarchitect, afwijking van afgesproken terrein weg van de grond
  - S. Tegels met ouder verloophoogte uitvoeren, overig tegelwerk conform ruimtestaat

- b.v. bolenvast
- dm. deurmaat
- h.w.a. handreikingshoer
- k.k. opstelplaats kookkast
- k.s. opstelplaats kooktoestel
- m.k. meterkast
- s.k. stalen kolom
- s.t. standleiding
- v.v. ventilatie afvoerwarming
- w.a. opstelplaats wasmachine
- w.d. opstelplaats wasdroger
- w.p. warmtepomp
- w.t.w. warmteverwarmingunit

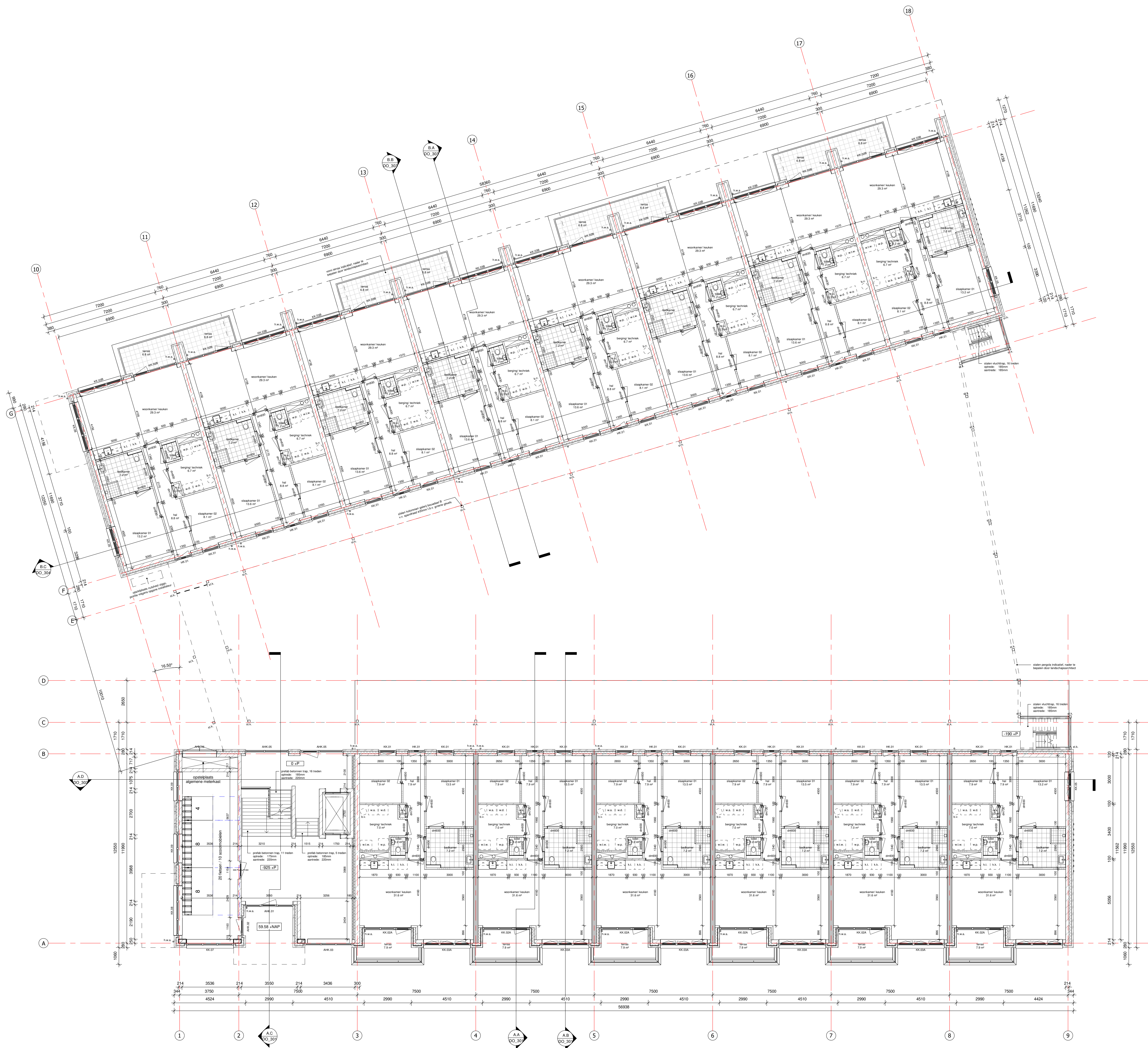


projectomschrijving	52 appartementen Gasthuishof, Meerssen	project nr.	20002
	Gasthuishof_PRE_ARC_bouwkundig	blad nr.	DO_101
tekening fase	Definitief ontwerp	status	Definitief
tekening naam	Plattegrond - Kelder	datum	06-06-2024
		schaal	1:100
		formaat	A1+

**bureau boosten rats** bna  
ARCHITECTUUR EN STEDENBOUW

St. Maartenlaan 14A01  
6221 AX Meerssch  
T 043 325 40 61  
E info@boostenrats.nl

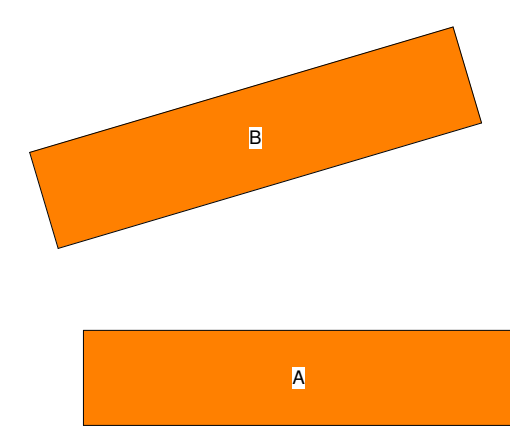




**Legenda**

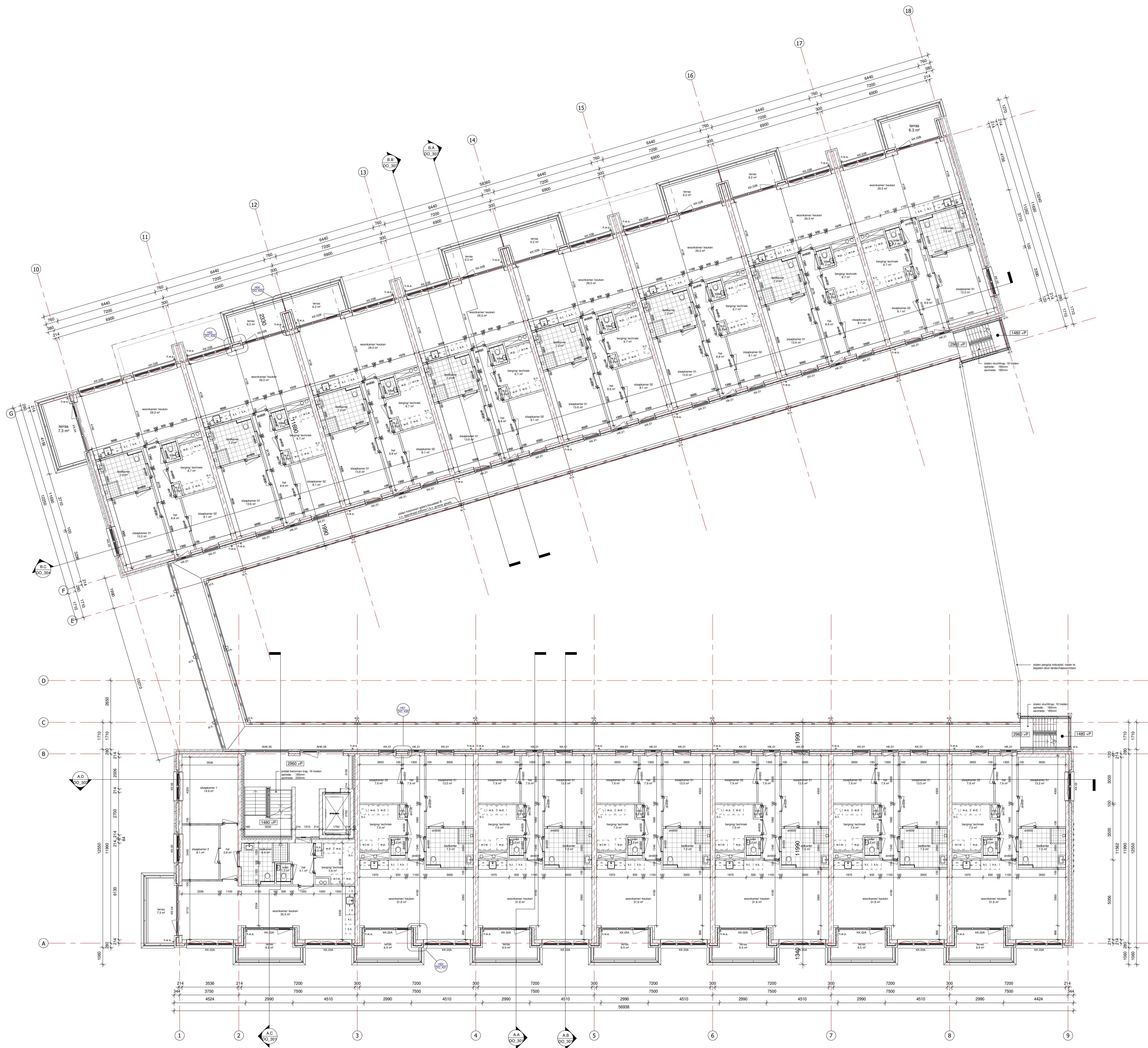
- metselwerk
  - celenbeton (minimaal klasse G4/600)
  - celenbeton (minimaal klasse G5/800)
  - kalkzandsteen
  - isolatie
  - betonblokken
  - gewapend beton
  - prefab beton
  - holle wand
- bolenvast deurmaat
  - h.w.a. handreestafvoer
  - k.k. opstelplaats koelkast
  - k.s.l. opstelplaats koeltoestel
  - m.k. meterkast
  - s.k. stalen kabinet
  - s.l. standleiding
  - v.v. ventilator
  - w.a. opstelplaats wasmachine
  - w.d. opstelplaats wasdroger
  - w.p. warmtepomp
  - w.t.w. warmtevergevenspunt

- Algemene bepalingen:**
- A. Constructieve onderdelen volgens opgave constructeur, ten minste conform:
  - Constructieve veiligheid conform BBL, art. 4.2.1
  - Constructieve veiligheid bij brand conform BBL, art. 4.2.2
  - B. Brandveiligheid en brandveiligheidsmaatregelen volgens opgave adviseur, ten minste conform:
  - Bepaling van het ontstaan van een brandgevaarlijke situatie conform BBL, art. 4.2.6
  - Bepaling van het ontsteken van brand en rook conform BBL, art. 4.2.7
  - Bepaling van uitbreiding van brand en verspreiding van rook conform BBL, art. 4.2.8 & 4.2.9
  - Vuurhinder conform BBL, art. 4.2.10 & 4.2.11
  - Hulpverlening bij brand conform BBL, art. 4.2.12
  - C. Afscherming volgens opgave adviseur, ten minste conform:
  - Afscherming tegen geluid van buiten conform BBL, art. 4.3.1
  - Bescherming tegen geluid van bouwelementen conform BBL, art. 4.3.2
  - Bepaling van geluid conform BBL, art. 4.3.3
  - Geluidwering tussen ruimten conform BBL, art. 4.3.4
  - D. Energieveiligheid volgens opgave adviseur, te voldoen aan ten minste BBL, art. 4.4.1
  - E. Milieuproblemen volgens opgave adviseur, te voldoen aan ten minste BBL, art. 4.4.2
  - F. Afscherming aan rand van een vloer, trap of hellingsvlak conform BBL, art. 4.2.3
  - G. Veilig overdragen van hoogvloersdelen (trap & hellingsvlak) conform BBL, art. 4.2.4
  - H. Inhoudsveiligheid conform BBL, art. 4.2.10
  - (alle berekende gebieden inclusief de toegangsdeuren van het gebouw worden uitgevoerd conform sjs-afkeuringenklasse 2)
  - I. Wering van vocht conform BBL, art. 4.3.5
  - J. Bescherming tegen ruis en muizen conform BBL, art. 4.3.9
  - K. Toegankelijkheid en bereikbaarheid conform BBL, art. 4.6 & 4.6.1
  - L. Beschikbaarheid van toiletten, badruimte, badkamer, douche, opstelplaats, verfliggebied en verflaagde vloer conform BBL, art. 4.5
  - M. Bouwelementen volgens opgave installateur, ten minste conform BBL, art. 4.7
  - E-installaties voor hoge spanning conform NEN 1010
  - E-installaties voor lage spanning conform NEN-IEC 61936-1 & NEN-EN 50622
  - W-installaties conform NEN 1006 & NEN 2125
  - Plafond brandmelders en brandrookmelders conform NEN 3796
  - Plafond en wand ventilatieopeningen indicatief, volgens opgave installateur
  - Plafond rookring en ruis indicatief, volgens opgave installateur. Aansluiting op gemeentelijke rookring volgens lokale voorschriften
  - Invoer meterkast, telefoon, ca. meter en diefstal
  - Materialen volgens kleur en materiaalstaat architect
  - Buitenruimte minimaal dekmaat 950x235mm, tenzij anders aangegeven
  - Alle deuren in inwendig brandbestendig zalfkleurend uitvoeren
  - Tinten en brandvermindering indicatief, uitvoeren conform ontwerp landschapsarchitect
  - Afsluiting van afgesloten terrein weg van de straat
  - S. Tegelvorming douches verdiepingshoog uitvoeren, overig tegelvorming conform ruimtestat



projectomschrijving	52 appartementen Gasthuishof, Meerssen	project nr.	20002
	Gasthuishof_PRE_ARC_bouwkundig	blad nr.	DO_102
tekening fase	Definitief ontwerp	status	Definitief
tekening naam	Plattegrond - Begane grond	datum	06-06-2024
		schaal	1:100
		formaat	A1+

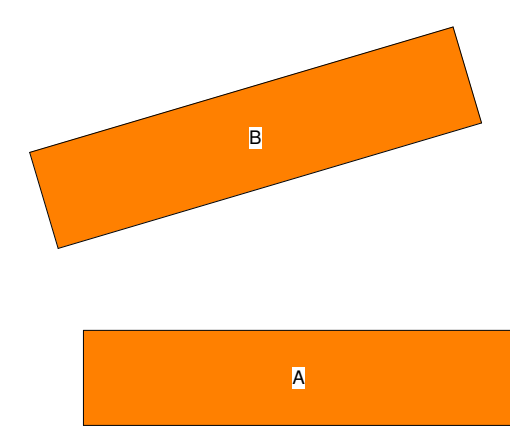




**Legenda**

- metselwerk
  - celenbeton (minimaal klasse G4/600)
  - celenbeton (minimaal klasse G5/800)
  - kalkzandsteen
  - isolatie
  - betonbeton
  - gewapend beton
  - prefab beton
  - holle wand
- 
- b.v. bolenvast
  - d.m. deurmast
  - h.w.a. handreestafel
  - k.k. opstelplaat koelkast
  - o.p. opstelplaat wasmachine
  - m.k. meubelkast
  - s.k. stalen kozijn
  - s.l. standleiding
  - v.v. ventilator
  - w.a. opstelplaat wasmachine
  - w.d. wasdroger
  - w.p. warmtepomp
  - w.t.w. warmtevergelijking

- Algemene bepalingen:**
- A. Constructieve onderdelen volgens opgave constructeur, ten minste conform:
  - Constructieve veiligheid conform BBL, art. 4.2.1
  - Constructieve veiligheid bij brand conform BBL, art. 4.2.2
  - B. Brandveiligheid en brandveiligheidsmaatregelen volgens opgave adviseur, ten minste conform:
  - Bepaling van het ontstaan van een brandgevaarlijke situatie conform BBL, art. 4.2.6
  - Bepaling van het ontsteken van brand en rook conform BBL, art. 4.2.7
  - Bepaling van uitbreiding van brand en verspreiding van rook conform BBL, art. 4.2.8 & 4.2.9
  - Vuurbeveiliging conform BBL, art. 4.2.10 & 4.2.11
  - Hulpverlening bij brand conform BBL, art. 4.2.12
  - C. Afscheiding volgens opgave adviseur, ten minste conform:
  - Afscheiding tegen geluid van buiten conform BBL, art. 4.3.1
  - Bescherming tegen geluid van bouwelementen conform BBL, art. 4.3.2
  - Bepaling van geluid conform BBL, art. 4.3.3
  - Geluidwering tussen ruimten conform BBL, art. 4.3.4
  - D. Energieveiligheid volgens opgave adviseur, te voldoen aan ten minste BBL, art. 4.4.1
  - Milieuprotocol volgens opgave adviseur, te voldoen aan ten minste BBL, art. 4.4.2
  - Afscheiding aan een rand van een vloer, trap of hellingsvlak conform BBL, art. 4.2.3
  - Veilig overdragen van hoogvloeren (trap & hellingsvlak) conform BBL, art. 4.2.4
  - H. Inhoudsveiligheid conform BBL, art. 4.2.16
- (alle bereikbare gebieden inclusief de toegangsdeuren van het gebouw worden uitgezonderd conform sjsaakovereenkomst 2)
- I. Wering van vocht conform BBL, art. 4.3.5
  - J. Bescherming tegen ruis en muizen conform BBL, art. 4.3.9
  - K. Toegankelijkheid en bereikbaarheid conform BBL, art. 4.6 & 4.6.1
  - L. Beschikbaarheid van toiletten, badruimte, badkamer, douche, opstelplaat, ventilatiegebied en ventilator conform BBL, art. 4.5
  - M. Bouwelementen volgens opgave installateur, ten minste conform BBL, art. 4.7
  - E-installaties voor lage spanning conform NEN-EN-IEC 61936-1 & NEN-EN 50622
  - E-installaties voor hoge spanning conform NEN-EN 61936-1 & NEN-EN 50622
  - W-installaties conform NEN 1006 & NEN 2215
  - Plafond brandmelderinstallatie en brandrookmelderinstallatie, volgens opgave installateur
  - Plafond en wand ventilatieventielen indicatief, volgens opgave installateur
  - Plafond rookring en ruis indicatief, volgens opgave installateur. Aansluiting op gemeenschappelijke rookring volgens inbouw instructie
  - Invoer meterkast, telco, ca. water en electra
  - Materialen volgens kleur en materiaalstaat architect
  - Buitenruimte minimaal deurmaat 950x235mm, tenzij anders aangegeven
  - Alle deuren in inwendig brandbestendig zalfkleurig houtsoort
  - R. Terpen en brandvermindering indicatief, uitvoeren conform ontwerp landschapsarchitect
  - Afsluiting van afgesloten terrein weg van de straat
  - S. Tegelvloer douche verdiepinghoog uitvoeren, overig tegelvloer conform ruimtestat

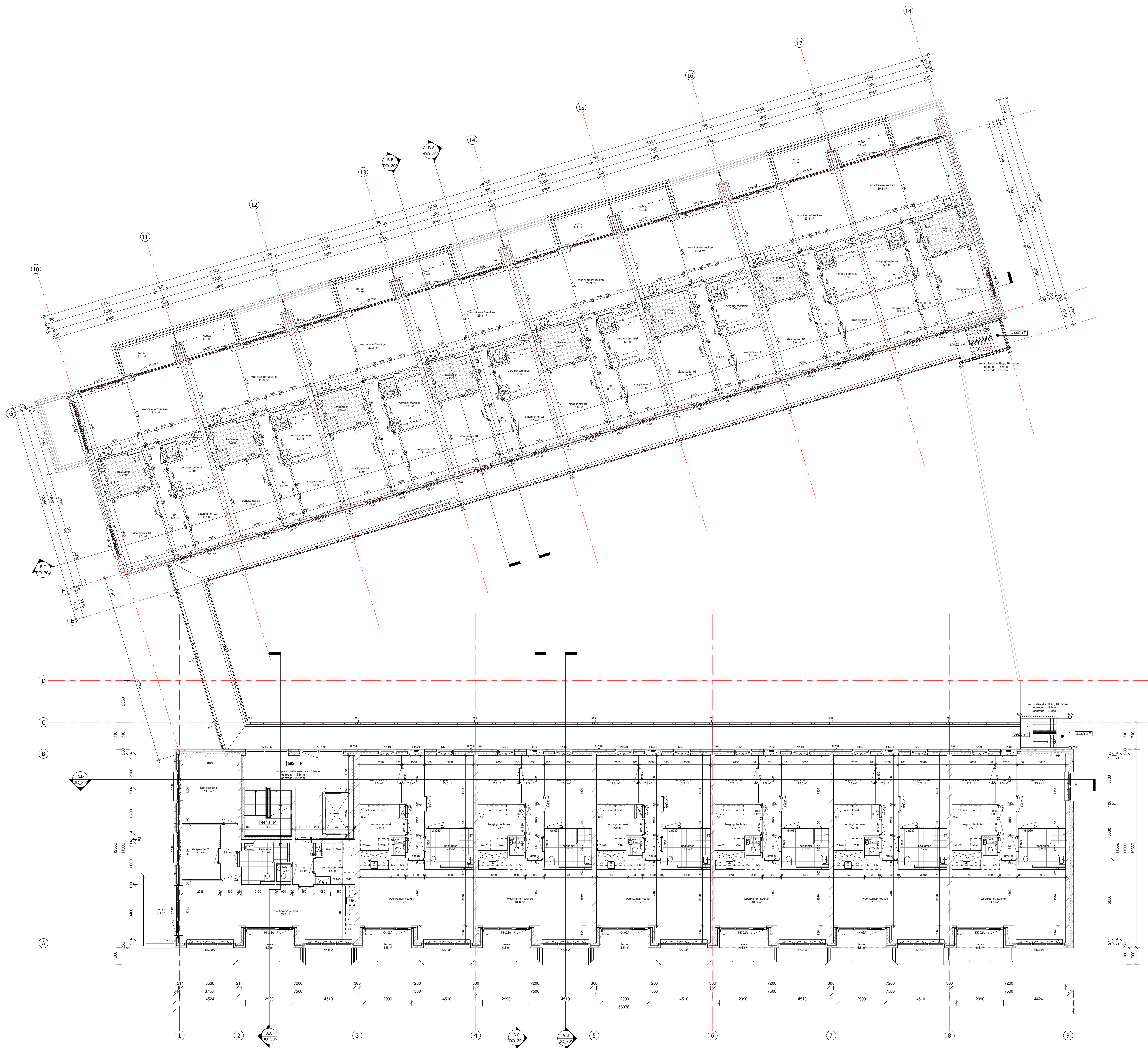


projectomschrijving	52 appartementen Gasthuishof, Meerssen	project nr.	20002
	Gasthuishof_PRE_ARC_bouwkundig	blad nr.	DO_103
tekening fase	Definitief ontwerp	status	Definitief
tekening naam	Plattegrond - Verdieping 1	datum	06-06-2024
		schaal	1:100
		formaat	A1+

**bureau boosten rats** bna  
 ARCHITECTUUR EN STEDENBOUW

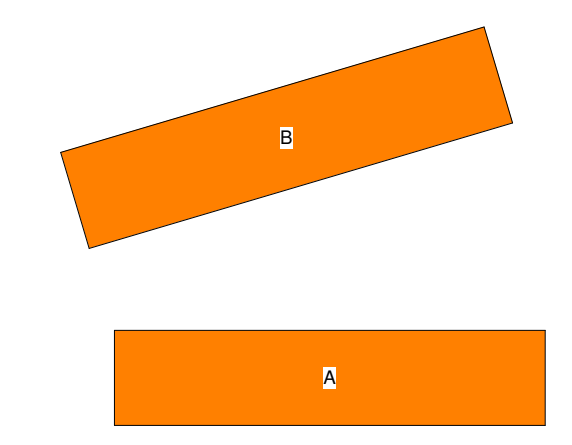
St. Maartenslaan 14A01  
 6221 AX Meerssch  
 T 043 325 40 61  
 E info@boostenrats.nl





- Legenda**
- metalewew
  - cellenbeton (minimaal klasse G4/600)
  - cellenbeton (minimaal klasse G5/800)
  - alkazandsteen
  - isolatie
  - betonbalken
  - gewapend beton
  - prefab beton
  - holle wand
  - bolenvast deurmaat
  - h.w.a.
  - h.m.e.
  - k.k.
  - o.p.e.
  - m.k.
  - s.k.
  - s.l.
  - v.v.
  - w.a.
  - w.d.
  - w.p.
  - w.t.w.

- Algemene bepalingen:**
- A. Constructieve onderdelen volgens opgave constructeur, ten minste conform:
  - B. Brandveiligheid en brandcompartmentering volgens opgave adviseur, ten minste conform:
  - C. Brandveiligheid en brandcompartmentering volgens opgave adviseur, ten minste conform:
  - D. Energieveiligheid volgens opgave adviseur, ten minste conform BBL, atd. 4.2.6.
  - E. Afbeelding van het ontstaan van een brandgevaarlijke situatie conform BBL, atd. 4.2.7.
  - F. Afbeelding van het ontstaan van brand en rook conform BBL, atd. 4.2.8 & 4.2.9.
  - G. Afbeelding van het ontstaan van brand en rook conform BBL, atd. 4.2.8 & 4.2.9.
  - H. Afbeelding van het ontstaan van brand en rook conform BBL, atd. 4.2.8 & 4.2.9.
  - I. Afbeelding van het ontstaan van brand en rook conform BBL, atd. 4.2.8 & 4.2.9.
  - J. Afbeelding van het ontstaan van brand en rook conform BBL, atd. 4.2.8 & 4.2.9.
  - K. Afbeelding van het ontstaan van brand en rook conform BBL, atd. 4.2.8 & 4.2.9.
  - L. Afbeelding van het ontstaan van brand en rook conform BBL, atd. 4.2.8 & 4.2.9.
  - M. Afbeelding van het ontstaan van brand en rook conform BBL, atd. 4.2.8 & 4.2.9.
  - N. Afbeelding van het ontstaan van brand en rook conform BBL, atd. 4.2.8 & 4.2.9.
  - O. Afbeelding van het ontstaan van brand en rook conform BBL, atd. 4.2.8 & 4.2.9.
  - P. Afbeelding van het ontstaan van brand en rook conform BBL, atd. 4.2.8 & 4.2.9.
  - Q. Afbeelding van het ontstaan van brand en rook conform BBL, atd. 4.2.8 & 4.2.9.
  - R. Afbeelding van het ontstaan van brand en rook conform BBL, atd. 4.2.8 & 4.2.9.
  - S. Afbeelding van het ontstaan van brand en rook conform BBL, atd. 4.2.8 & 4.2.9.



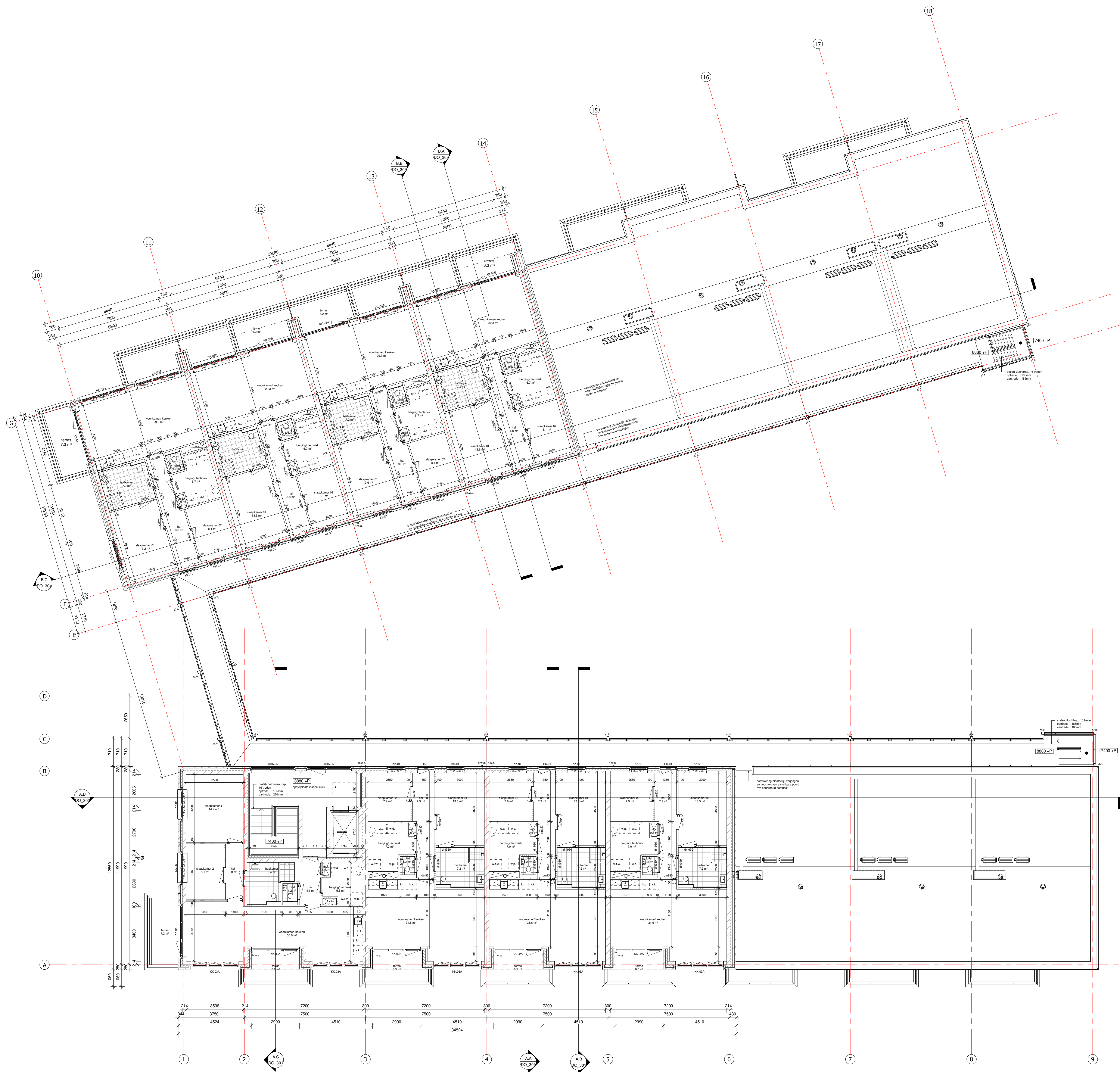
projectomschrijving 52 appartementen Gasthuishof, Meerssen  
Gasthuishof\_PRE\_ARC\_bouwkundig  
tekening fase Definitief ontwerp  
tekening naam Plattegrond - Verdieping 2

project nr. 20002  
blad nr. DO\_104  
status Definitief  
datum 06-06-2024  
schaal 1:100  
formaat A1

bureau boosten rats bna  
ARCHITECTUUR EN STEDENBOUW

St. Maartenslaan 14A01  
6221 AX Meerssch  
T 043 325 40 61  
E info@boostenrats.nl





- Legenda**
- metaalwerk
  - celenbeton (minimaal klasse G4/600)
  - celenbeton (minimaal klasse G5/800)
  - kalkzandsteen
  - isolatie
  - betonblokken
  - gewapend beton
  - prefab beton
  - holle wand
- b.v. bolenvast  
dm. deurmaat  
h.w.a. handwastafel  
k.k. opstelplaats koelkast  
o.p. opstelplaats kooktoestel  
m.k. meubelkast  
s.k. stalen kabinet  
s.l. standleiding  
v.v. ventilator  
w.a. opstelplaats wasmachine  
w.d. opstelplaats wasdroger  
w.p. warmtepomp  
w.t.w. warmteverwarmingunit

- Algemene bepalingen:**
- A. Constructieve onderdelen volgens opgave constructeur, ten minste conform:
    - Constructieve veiligheid conform BBL, art. 4.2.1
    - Constructieve veiligheid bij brand conform BBL, art. 4.2.2
  - B. Brandveiligheid en brandveiligheidsmaatregelen volgens opgave adviseur, ten minste conform:
    - Beperking van het ontstaan van een brandgevaarlijke situatie conform BBL, art. 4.2.6
    - Beperking van het ontsteken van brand en rook conform BBL, art. 4.2.7
    - Beperking van uitbreiding van brand en verspreiding van rook conform BBL, art. 4.2.8 & 4.2.9
    - Vuurontwikkeling conform BBL, art. 4.2.10 & 4.2.11
    - Hulpverlening bij brand conform BBL, art. 4.2.12
  - C. Afscherming tegen opname adviseur, ten minste conform:
    - Bescherming tegen geluid van buiten conform BBL, art. 4.3.1
    - Bescherming tegen geluid van bouwelementen conform BBL, art. 4.3.2
    - Beperking van geluid conform BBL, art. 4.3.3
  - D. Geluidsoverbrenging volgens opgave adviseur, ten minste conform:
    - Energieveiligheid volgens opgave adviseur, te voldoen aan ten minste BBL, art. 4.4.1
    - Milieuproblemen volgens opgave adviseur, te voldoen aan ten minste BBL, art. 4.4.2
    - Afscherming aan een rand van een vloer, trap of hellingsvlak conform BBL, art. 4.2.3
  - E. Vrijgemaakt overbruggen van hoogverschillen trap & hellingsvlak conform BBL, art. 4.2.4
  - F. Inhoudsveiligheid conform BBL, art. 4.2.16
- (alle bereikbare gebieden inclusief de toegangsdeuren van het gebouw worden uitgezonderd conform scheidingsverzekering 2)
- I. Wering van vocht conform BBL, art. 4.3.5
  - J. Bescherming tegen ruis en muizen conform BBL, art. 4.3.9
  - K. Toegankelijkheid en bereikbaarheid conform BBL, art. 4.6 & 4.6.1
  - L. Beschikbaarheid van toiletten, badruimte, badkamer, badruimte, opstelplaatsen, verfliggebied en verfligruimte conform BBL, art. 4.5
  - M. Bouwelementen volgens opgave installateur, ten minste conform BBL, art. 4.7
  - N. E-installaties voor lage spanning conform NEN 1010
  - O. E-installaties voor hoge spanning conform NEN-EN-IEC 61936-1 & NEN-EN 50622
  - P. W-installaties conform NEM 1006 & NEM2215
  - Q. Plafond brandmeldinstallatie en detectoren conform NEN-EN 54-10, NEN-EN 54-11, NEN-EN 54-12, NEN-EN 54-13, NEN-EN 54-14, NEN-EN 54-15, NEN-EN 54-16, NEN-EN 54-17, NEN-EN 54-18, NEN-EN 54-19, NEN-EN 54-20, NEN-EN 54-21, NEN-EN 54-22, NEN-EN 54-23, NEN-EN 54-24, NEN-EN 54-25, NEN-EN 54-26, NEN-EN 54-27, NEN-EN 54-28, NEN-EN 54-29, NEN-EN 54-30, NEN-EN 54-31, NEN-EN 54-32, NEN-EN 54-33, NEN-EN 54-34, NEN-EN 54-35, NEN-EN 54-36, NEN-EN 54-37, NEN-EN 54-38, NEN-EN 54-39, NEN-EN 54-40, NEN-EN 54-41, NEN-EN 54-42, NEN-EN 54-43, NEN-EN 54-44, NEN-EN 54-45, NEN-EN 54-46, NEN-EN 54-47, NEN-EN 54-48, NEN-EN 54-49, NEN-EN 54-50, NEN-EN 54-51, NEN-EN 54-52, NEN-EN 54-53, NEN-EN 54-54, NEN-EN 54-55, NEN-EN 54-56, NEN-EN 54-57, NEN-EN 54-58, NEN-EN 54-59, NEN-EN 54-60, NEN-EN 54-61, NEN-EN 54-62, NEN-EN 54-63, NEN-EN 54-64, NEN-EN 54-65, NEN-EN 54-66, NEN-EN 54-67, NEN-EN 54-68, NEN-EN 54-69, NEN-EN 54-70, NEN-EN 54-71, NEN-EN 54-72, NEN-EN 54-73, NEN-EN 54-74, NEN-EN 54-75, NEN-EN 54-76, NEN-EN 54-77, NEN-EN 54-78, NEN-EN 54-79, NEN-EN 54-80, NEN-EN 54-81, NEN-EN 54-82, NEN-EN 54-83, NEN-EN 54-84, NEN-EN 54-85, NEN-EN 54-86, NEN-EN 54-87, NEN-EN 54-88, NEN-EN 54-89, NEN-EN 54-90, NEN-EN 54-91, NEN-EN 54-92, NEN-EN 54-93, NEN-EN 54-94, NEN-EN 54-95, NEN-EN 54-96, NEN-EN 54-97, NEN-EN 54-98, NEN-EN 54-99, NEN-EN 54-100
  - R. Trappen en brandontvluchtingsroutes conform ontwerp landschapsarchitect, afstemming van afgesproken terrein weg van de grond
  - S. Tegelvloer ouder verdiepingshoogte uitvoeren, overig tegelvloer conform ruimtestaat

projectomschrijving 52 appartementen Gasthuishof, Meerssen  
 Gasthuishof\_PRE\_ARC\_bouwkundig  
 tekening fase Definitief ontwerp  
 tekening naam Plattegrond - Verdiering 3

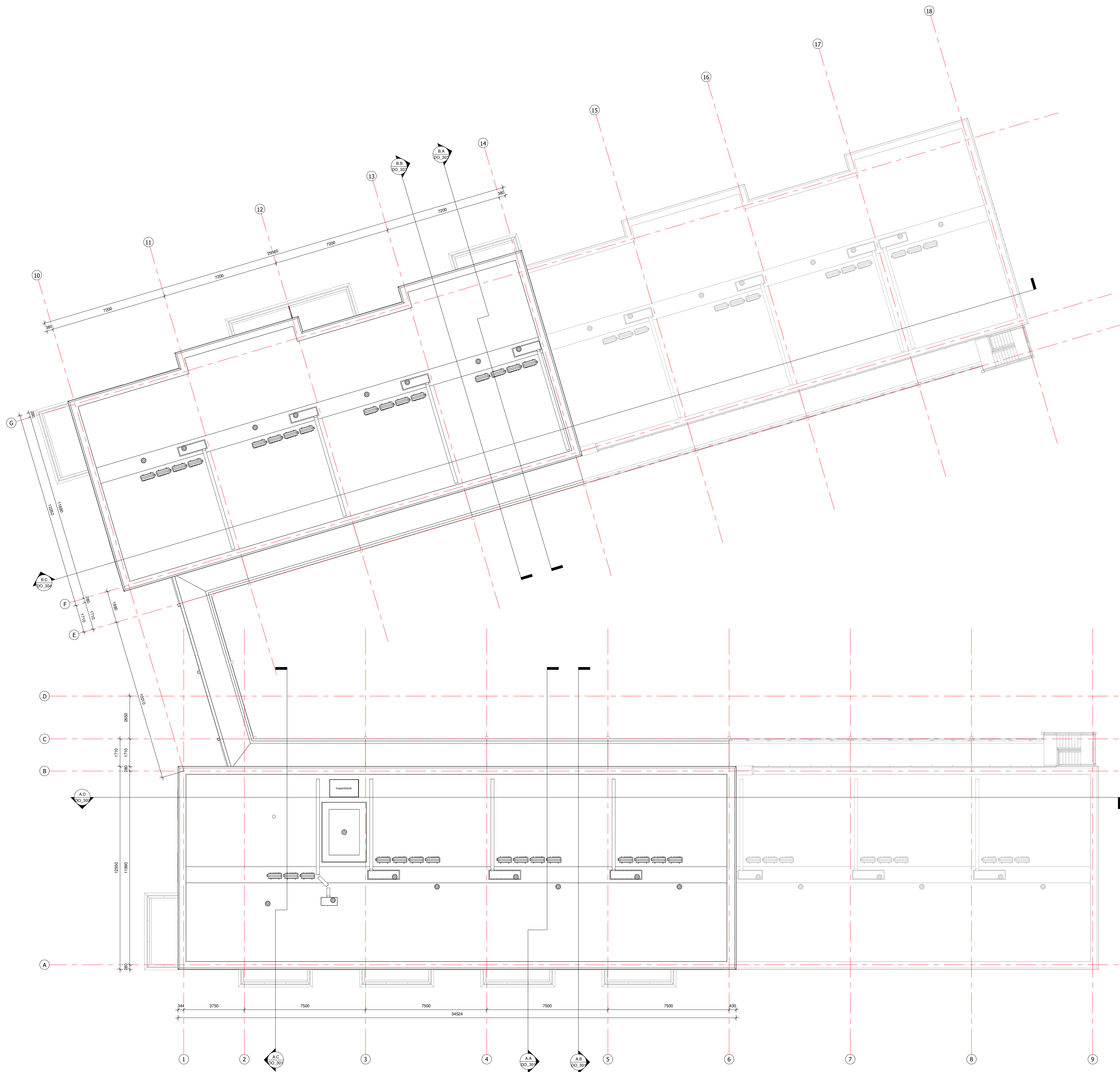
project nr. 20002  
 blad nr. DO\_105  
 status Definitief  
 datum 06-06-2024  
 schaal 1:100  
 formaat A1

**bureau boosten rats** bna  
 ARCHITECTUUR EN STEDENBOUW

St. Maartenslaan 14A01  
 6221 AX Meerssch  
 T 043 325 40 61  
 E info@boostenrats.nl

C:\Users\saijuri\OneDrive\Documenten\Gasthuishof\_PRE\_ARC\_bouwkundig\_saijuri.rvt 7-6-2024 09:46:09



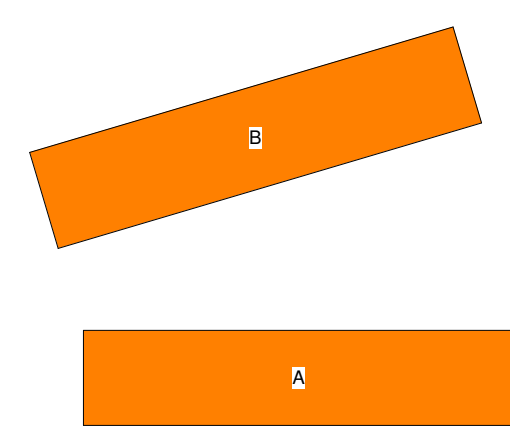


- Legenda**
- metselwerk
  - cellenbeton (minimaal klasse G4-800)
  - cellenbeton (minimaal klasse G5-800)
  - kalkzandsteen
  - baksteen
  - betonblokken
  - betonbeton
  - prefab beton
  - holle wand
- b.v. bolenvast  
 dm deurmaat  
 h.w.a. handreestafvoer  
 k.k. opstelplaat koelkast  
 k.t. opstelplaat tv  
 m.k. meubelkast  
 s.k. stalen sokkel  
 s.l. standleiding  
 v.v. ventilator  
 w.a. opstelplaat wasmachine  
 w.d. opstelplaat wasdroger  
 w.p. warmtepomp  
 w.t.w. warmtevoeringruimte

**Algemene bepalingen:**

A. Constructieve onderdelen volgens opgave constructeur, ten minste conform:  
 • Constructieve veiligheid conform BBL, art. 4.2.1  
 • Constructieve veiligheid bij brand conform BBL, art. 4.2.2  
 B. Brandveiligheid en brandveiligheidsmaatregelen volgens opgave adviseur, ten minste conform:  
 • Beperking van het ontstaan van een brandgevaarlijke situatie conform BBL, art. 4.2.6  
 • Beperking van het ontsteken van brand en rook conform BBL, art. 4.2.7  
 • Beperking van uitbreiding van brand en verspreiding van rook conform BBL, art. 4.2.8 & 4.2.9  
 • Vuurhulplering conform BBL, art. 4.2.10 & 4.2.11  
 • Vuurhulplering bij brand conform BBL, art. 4.2.12  
 C. Algemeen volgens opgave adviseur, ten minste conform:  
 • Bescherming tegen geluid van buiten conform BBL, art. 4.3.1  
 • Bescherming tegen geluid van binnen conform BBL, art. 4.3.2  
 • Beperking van geluid conform BBL, art. 4.3.3  
 • Geluidwering tussen ruimten conform BBL, art. 4.3.4  
 D. Energieveiligheid volgens opgave adviseur, te voldoen aan ten minste BBL, art. 4.4.1  
 E. Milieuproblemen volgens opgave adviseur, te voldoen aan ten minste BBL, art. 4.4.2  
 F. Afsluiting aan een rand van een vloer, trap of hellingbaan conform BBL, art. 4.2.3  
 G. Veilig overbruggen van hoogteverschillen (trap & hellingbaan) conform BBL, art. 4.2.4  
 H. Inhoudsveiligheid conform BBL, art. 4.2.15  
 (alle bereikbare gebieden inclusief de toegangsdeuren van het gebouw worden uitgezonderd conform sruaakvoorschriftklasse 2)

I. Wering van vocht conform BBL, art. 4.3.5  
 J. Bescherming tegen ruis en trillingen conform BBL, art. 4.3.9  
 K. Toegankelijkheid en bereikbaarheid conform BBL, art. 4.6 & 4.6.1  
 L. Beschikbaarheid van toiletten, badruimte, badkamer, badruimte, opstelplaatsen, verfliggebied en verfligruimte conform BBL, art. 4.5  
 M. Bouwenkwaliteit volgens opgave installateur, ten minste conform BBL, art. 4.7  
 N. Energieinstallaties conform NEN-EN-IEC 61936-1 & NEN-EN 50622  
 • E-installaties voor lage spanning conform NEN-EN 1010  
 • E-installaties voor hoge spanning conform NEN-EN 60949  
 • W-installaties conform NEM 1006 & NEM 2125  
 O. Platte brandmeldinstallatie en brandmelding conform NEN-EN 61074  
 P. Platte brandmeldinstallatie en brandmelding conform NEN-EN 61074  
 Q. Platte brandmeldinstallatie en brandmelding conform NEN-EN 61074  
 R. Platte brandmeldinstallatie en brandmelding conform NEN-EN 61074  
 S. Tegels met een afsluitende rand, volgens tegelwettelijke normen



projectomschrijving	52 appartementen Gasthuishof, Meerssen	project nr.	20002
	Gasthuishof_PRE_ARC_bouwkundig	blad nr.	DO_106
tekening fase	Definitief ontwerp	status	Definitief
tekening naam	Plattegrond - Verdieping 4	datum	06-06-2024
		schaal	1:100
		formaat	A1+

**bureau boosten rats** bna  
 ARCHITECTUUR EN STEDENBOUW

St. Maartenslaan 14A01  
 6221 AX Meerssch  
 T 043 325 40 61  
 E info@boostenrats.nl