

Landschapsbegraafplaats Meerssen

Datum : 19 juli 2017

Nummer: 182-006

Betreft : Toelichting schetsontwerp landschapsbegraafplaats Meerssen

Inleiding

Voor enkele (voormalige) agrarische percelen aan de Waselderweg/Langs de Gewannen te Ulestraten, in het buitengebied gemeente Meerssen, is een schetsontwerp uitgewerkt voor de realisatie van een begraafplaats met een landschappelijke inscenering. Het schetsontwerp geeft een beeld van hoe de begraafplaats in het landschap vorm kan krijgen. Tevens laat het zien hoe verschillende landschappelijke thema's kunnen worden uitgewerkt tot een landschapsbegraafplaats met een eigen identiteit.

Toelichting schetsontwerp

De planlocatie voor de begraafplaats bestaat momenteel uit (voormalige) agrarische bedrijfbouwing, een woning met tuin en diverse agrarische percelen. Voor een landschapsproject van het ten noorden gelegen bedrijventerrein zijn in het verleden reeds grondwallen aangelegd, die vervolgens beplant zijn met struweel en bomen. Deze grondwallen met tussengelegen boomgaarden vormen de basis voor het ontwerp van de begraafplaats.

Gezien de planlocatie agrarisch van aard is, is er geen sprake van ongerepte natuur of een bosrijke omgeving. De aanleg van een natuurbegraafplaats is derhalve niet passend, omdat het te lang zou duren voordat er gesproken kan worden van natuur op deze plek. Het planconcept dat aan het schetsontwerp ten grondslag ligt gaat daarom uit van een begraafplaats die beter aansluit bij de huidige ruimtelijke context, wat betekent dat een landschappelijke sfeer passender is op deze plek.

Hiertoe worden tussen de bestaande grondwallen enkele 'landschapskamers' aangelegd. De 'gaten', de open delen tussen de grondwallen, zullen worden opgevuld met toe te voegen groensingels zodat vrijwel volledige omsloten landschapskamers ontstaan. De begraafplaats krijgt hierdoor een introvert karakter wat de rust en de sereniteit ten goede zal komen. De landschapskamers hebben ieder een eigen thema, waardoor de begraafplaats verschillende soorten groene omgevingen kan bieden. Hierbij wordt niet uitsluitend gebruik gemaakt wordt van natuurlijk ogende omgevingen zoals een heideveld, maar ook van 'cultuurlandschappen' zoals een fruitboomgaard. De bestaande grondwallen zorgen voor de scheidingen tussen de kamers, en bieden daarmee ook 'randlengte' voor de graven.

Herdenkingsgebouw en compensatie

Ter plaatse van het huidige erf wordt een parkeerplaats gerealiseerd dat omgeven wordt door een dicht bomencarré. Vanaf de parkeerplaats leidt een pad naar een klein erf waar ruimte is voor het stallen van fietsen. Vervolgens leidt het pad naar het herdenkingsgebouw met een grondvlak van circa 225m². Het gebouw heeft een open karakter en kijkt uit over de omliggende landschapskamers. De in de bijlagen opgenomen schetsontwerpen van Vullings de Moor architecten geven een impressie van het te realiseren gebouw.

Voor de bouw van het herdenkingsgebouw dient elders in de regio bebouwing te worden gesloopt ter compensatie. Hiervoor wordt een vervallen bedrijfsgebouw gesloopt in het buitengebied ten zuiden van de kern Ulestraten. Het te slopen gebouw heeft een grondvlak van 13x9m. Het gebouw bevat asbest dat eveneens gesaneerd dient te worden. Daarnaast dient er fundatie, zij-beplating, houten zijwanden en vloerdelen geruimd te worden. Navolgende afbeelding illustreert de ligging van het te slopen gebouw ten opzichte van het plangebied voor de begraafplaats.



De bijgevoegde schetsen geven slechts een impressie van de mogelijkheden ter plaatse. Bij de uitwerking zullen diverse onderdelen nog nader onderzocht en ontworpen moeten worden.

Landschapsbegraafplaats Meerssen



0 20 40 60 80 100m



182-006 2017-07-19 Schetsontwerp Landschapsbegraafplaats Meerssen

SITUATIETEKENING

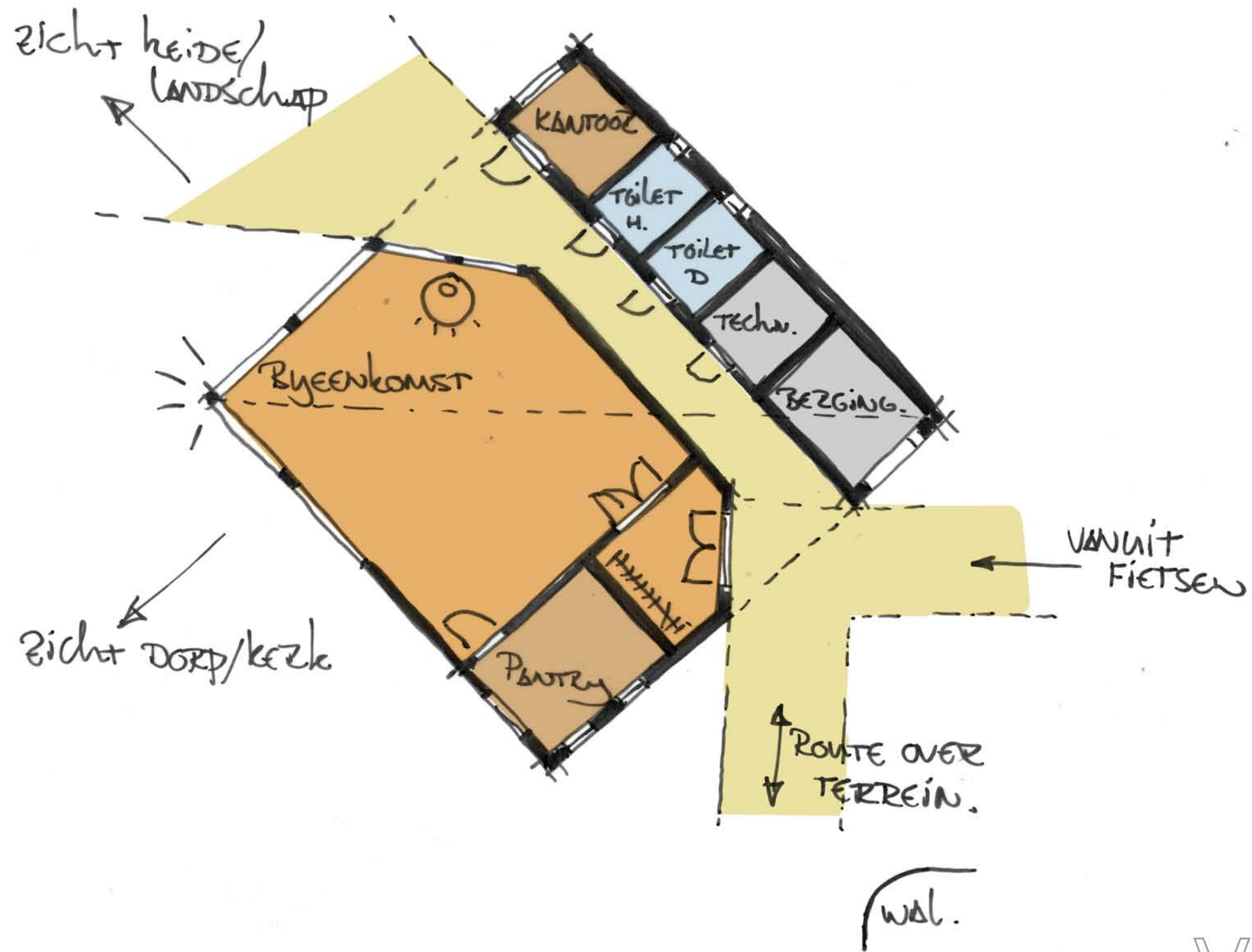
07-07-2017



VULLINGS
DE MOOR

PLATTEGROND

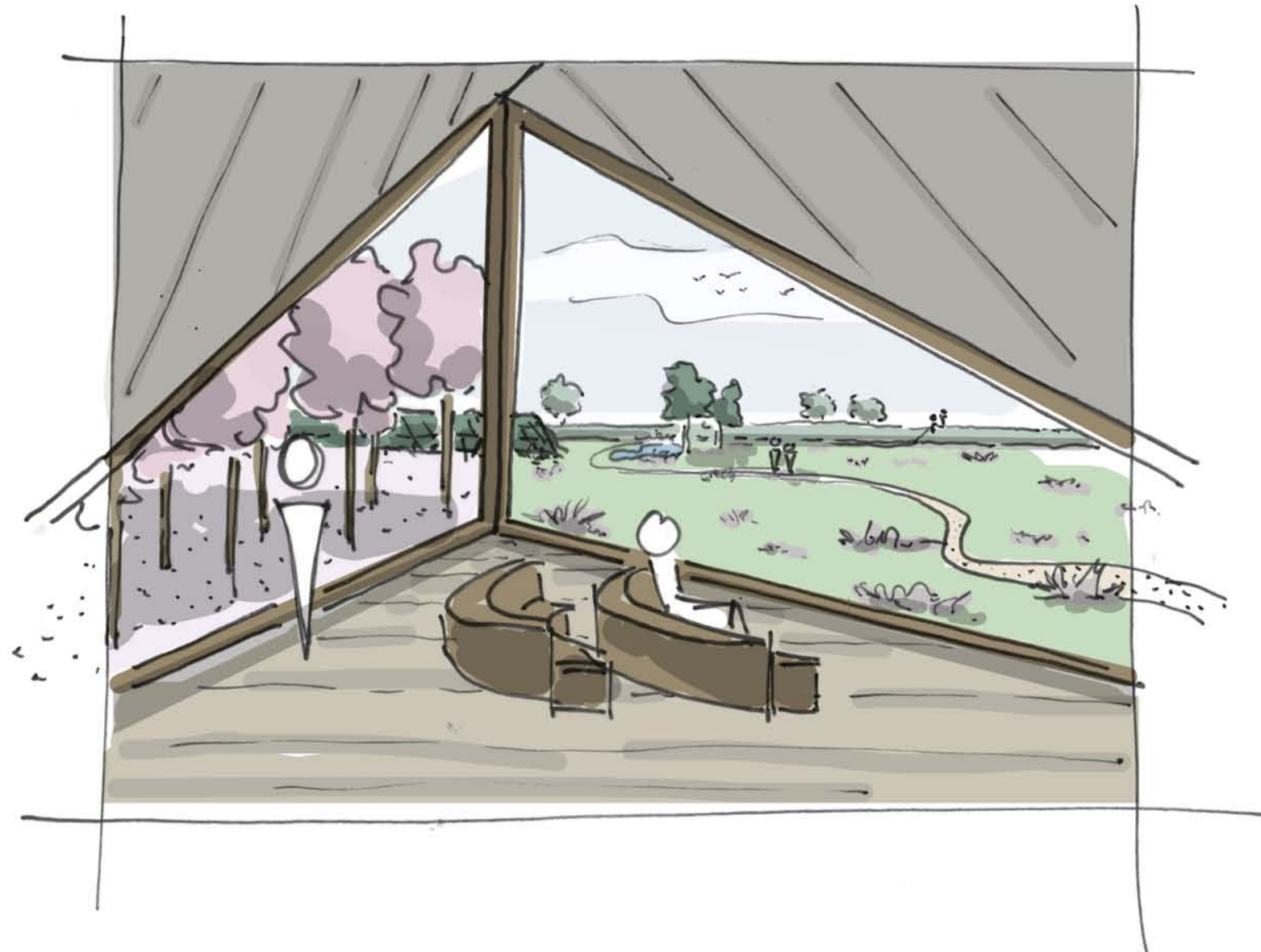
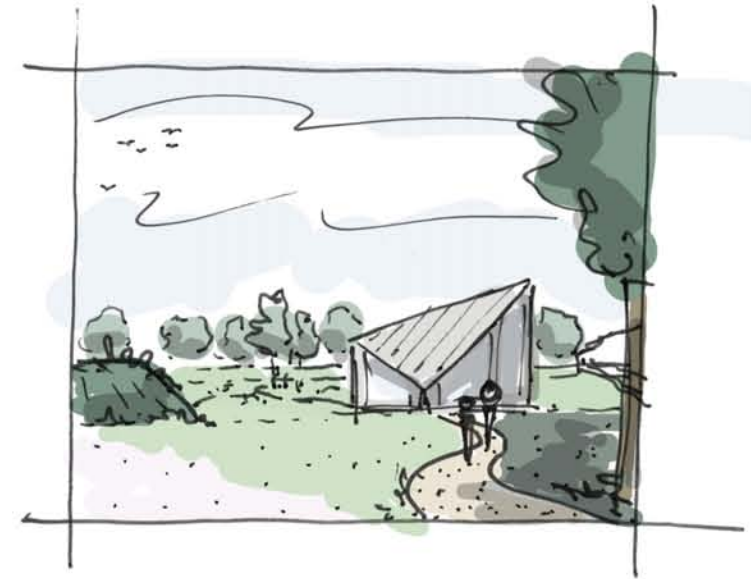
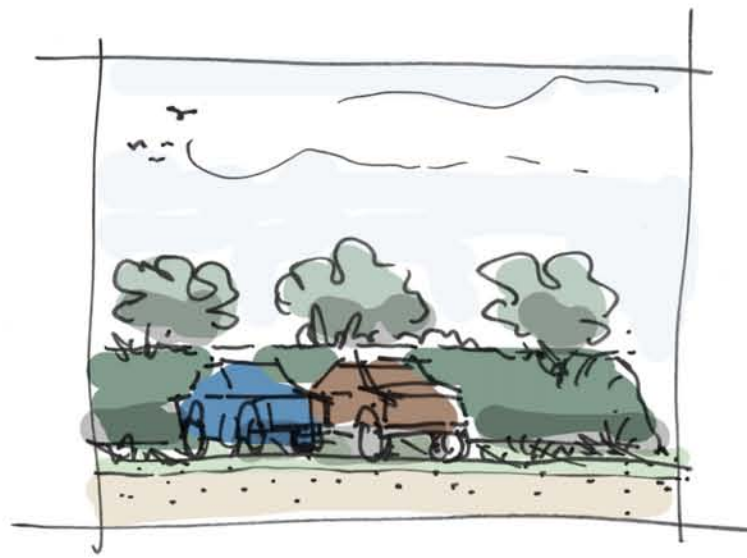
07-07-2017



VULLINGS
DE MOOR

STUDIE / SCHETSONTWERP

07-07-2017



VULLINGS
DE MOOR